

Fabricamos conforme desenho ou amostra

Passo 1/5" (5,08mm) (XL)

código	Diâmetro Primitivo	Diâmetro Externo	H	W	L
10 xl 037/ 6f	16,18	15,67	10	14,5	20
11 xl 037/ 6f	17,78	17,27	10	14,5	20
12 xl 037/ 6f	19,41	18,90	12	14,5	20
14 xl 037/ 6f	22,63	22,12	14	14,5	20
15 xl 037/ 6f	24,26	23,75	16	14,5	20
16 xl 037/ 6f	25,88	25,37	16	14,5	20
18 xl 037/ 6f	29,11	28,60	20	14,5	20
20 xl 037/ 6f	32,33	31,83	20	14,5	22
21 xl 037/ 6f	33,96	33,45	20	14,5	22
22 xl 037/ 6f	35,59	35,08	25	14,5	22
24 xl 037/ 6f	38,81	38,30	25	14,5	22
28 xl 037/ 6f	45,29	44,78	32	14,5	22
30 xl 037/ 6f	48,51	48,01	36	14,5	22
32 xl 037/ 6	51,74	51,23	38	14,5	25
36 xl 037/ 6	58,22	57,71	45	14,5	25
40 xl 037/ 6	64,67	64,16	45	14,5	25
42 xl 037/ 6w	67,92	67,41	45	14,5	25
44 xl 037/ 6w	71,15	70,64	45	14,5	25
48 xl 037/ 6w	77,62	77,11	45	14,5	25
60 xl 037/ 6w	97,03	96,52	45	14,5	25
72 xl 037/ 6w	116,43	115,93	45	14,5	25

Passo 3/8" (9,53mm) (L)

código	Diâmetro Primitivo	Diâmetro Externo	H	L 050		L 075		L 100	
				W	L	W	L	W	L
10L/ 6F	30,33	29,57	20	19	32	25,5	38	32	45
12L/ 6F	36,37	35,61	24	19	32	25,5	38	32	45
14L/ 6F	42,44	41,68	26	19	32	25,5	38	32	45
16L/ 6F	48,51	47,75	36	19	32	25,5	38	32	45
17L/ 6F	51,54	50,77	36	19	32	25,5	38	32	45
18L/ 6F	54,59	53,82	36	19	32	25,5	38	32	45
19L/ 6F	57,51	56,85	40	19	32	25,5	38	32	45
20L/ 6F	60,63	59,87	40	19	32	25,5	38	32	45
21L/ 6F	63,68	62,92	46	19	32	25,5	38	32	45
22L/ 6F	66,70	65,94	46	19	32	25,5	38	32	45
24L/ 6F	72,77	72,01	50	19	32	25,5	38	32	45
26L/ 6F	78,84	78,08	55	19	32	25,5	38	32	45
28L/ 6F	84,89	84,12	58	19	32	25,5	35	32	45
30L/ 6F	90,96	90,20	58	19	32	25,5	38	32	45
32L/ 6F	97,03	96,27	58	19	32	25,5	38	32	45
36L/ 6F	109,14	108,38	65	19	32	25,5	38	32	45
40L/ 6WF	121,29	120,52	65	19	32	25,5	38	32	45
44L/ 6WF	133,40	132,64	65	19	32	25,5	38	32	45
48L/ 6WF	145,54	144,78	65	19	32	25,5	38	32	45
60L/ 6W	181,91	181,15	75	19	42	25,5	45	32	45
72L/ 6W	218,29	217,53	75	19	42	25,5	45	32	45
84L/ 6W	254,69	253,92	75	19	42	25,5	45	32	45

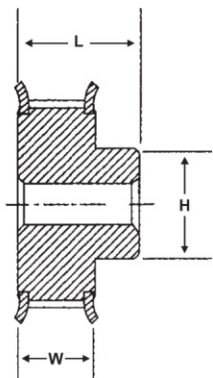
Passo 8M (8,00mm)

código	Tipo	Diâmetro Primitivo	Diâmetro Externo	H	8M-20				8M-30				8M-50				8M-85			
					W	L	W	L	W	L	W	L	W	L	W	L	W	L		
22-8M	6F	56,02	54,86	40	29	45	39	55	-	-	-	-	-	-	-	-	-	-	-	-
24-8M	6F	61,12	59,92	45	29	45	39	55	-	-	-	-	-	-	-	-	-	-	-	-
26-8M	6F	66,21	65,00	50	29	45	39	55	-	-	-	-	-	-	-	-	-	-	-	-
28-8M	6F	71,30	70,08	50	29	45	39	55	61	78	-	-	-	-	-	-	-	-	-	-
30-8M	6F	76,39	75,13	60	29	45	39	55	61	78	-	-	-	-	-	-	-	-	-	-
32-8M	6F	81,49	80,16	60	29	45	39	55	61	78	-	-	-	-	-	-	-	-	-	-
34-8M	6F	86,58	85,22	65	29	45	39	55	61	78	96	116	-	-	-	-	-	-	-	-
36-8M	6F	91,67	90,30	70	29	45	39	55	61	78	96	116	-	-	-	-	-	-	-	-
38-8M	6F	96,77	95,40	80	29	45	39	55	61	78	96	116	-	-	-	-	-	-	-	-
40-8M	6F	101,86	100,48	80	29	45	39	55	61	78	96	116	-	-	-	-	-	-	-	-
44-8M	6F	112,05	110,67	80	29	45	39	55	61	78	96	116	-	-	-	-	-	-	-	-
48-8M	6F	122,23	120,85	80	29	45	39	55	61	78	96	116	-	-	-	-	-	-	-	-
56-8M	6WF	142,60	141,22	80	29	45	39	55	61	78	96	116	-	-	-	-	-	-	-	-
64-8M	6WF	162,97	161,59	80	29	45	39	55	61	78	96	116	-	-	-	-	-	-	-	-
72-8M	6WF	183,35	181,97	90	29	45	39	55	61	78	96	116	-	-	-	-	-	-	-	-
80-8M	6WF	203,72	202,34	90	29	45	39	55	61	78	96	116	-	-	-	-	-	-	-	-
90-8M	6A	229,18	227,81	90	29	45	39	55	61	78	96	116	-	-	-	-	-	-	-	-
112-8M	6A	285,22	283,85	100	-	-	-	-	61	78	96	116	-	-	-	-	-	-	-	-
144-8M	6A	366,70	365,33	120	-	-	-	-	-	78	96	116	-	-	-	-	-	-	-	-

Passo 1/2" (12,70mm) (H)

código	Diâmetro Primitivo	Diâmetro Externo	H	L 100		L 150		L 200	
				W	L	W	L	W	L
14 H / 6F	56,59	55,23	40	34	45	46	58	60	75
16 H / 6F	64,67	63,30	45	34	45	46	58	60	75
18 H / 6F	72,77	71,40	55	34	45	46	58	60	75
19 H / 6F	76,81	75,44	60	34	45	46	58	60	75
20 H / 6F	80,85	79,48	60	34	45	46	58	60	75
21 H / 6F	84,89	83,52	65	34	45	46	58	60	75
22 H / 6F	88,93	87,55	70	34	45	46	58	60	75
24 H / 6F	97,03	95,66	75	34	45	46	58	60	75
26 H / 6F	105,11	103,73	80	34	45	46	58	60	75
28 H / 6F	113,18	111,81	80	34	45	46	58	60	75
30 H / 6F	121,29	119,91	80	34	45	46	58	60	75
32 H / 6F	129,36	127,99	80	34	45	46	58	60	75
36 H / 6WF	145,54	144,17	80	34	45	46	58	60	75
40 H / 6WF	161,70	160,32	80	34	45	46	58	60	75
44 H / 6WF	177,88	176,50	80	34	50	46	58	60	75
48 H / 6WF	194,03	192,66	90	34	50	46	65	60	80
60 H / 6A	242,54	241,17	90	34	50	46	65	60	80
72 H / 6A	291,06	289,69	100	34	55	46	65	60	80
84 H / 6A	339,57	338,20	100	34	55	46	65	60	80
96 H / 6A	388,09	386,72	120	34	60	46	65	60	80
120 H / 6A	485,11	483,74	120	34	60	46	65	60	80

Passo 14M (14mm)



código	Tipo	Diâmetro Primitivo	Diâmetro Externo	H	14M-40			14M-55			14M-85			14M-115			14M-170		
					W	L	E	W	L	E	W	L	E	W	L	E	W	L	E
28-14M	6 CF	124,78	122,12	90	54	75	20	71	95	25	103	130	30	134	165	40	-	-	-
29-14M	6 CF	129,23	126,57	90	54	75	20	71	95	25	103	130	30	134	165	40	-	-	-
30-14M	6 CF	133,69	130,99	100	54	75	20	71	95	25	103	130	30	134	165	40	-	-	-
32-14M	6 CF	142,60	139,88	100	54	75	20	71	95	25	103	130	30	134	165	40	-	-	-
34-14M	6 CF	151,51	148,79	100	54	75	20	71	95	25	103	130	30	134	165	40	-	-	-
36-14M	6 CF	160,43	157,68	100	54	75	20	71	95	25	103	130	30	134	165	40	-	-	-
38-14M	6 CF	169,34	166,60	100	54	75	20	71	95	25	103	130	30	134	165	40	188	220	66
40-14M	6 CF	178,25	175,49	100	54	75	20	71	95	25	103	130	30	134	165	40	188	220	66
44-14M	6 CF	196,08	193,29	120	54	75	20	71	95	25	103	130	30	134	165	40	188	220	66
48-14M	6 CF	213,89	211,10	120	54	75	20	71	95	25	103	130	30	134	165	40	188	220	66
56-14M	6 CF	249,55	246,46	140	54	75	20	71	95	25	103	130	30	134	165	40	188	220	66
64-14M	6 WF	285,21	282,42	160	54	75	-	71	95	-	103	130	-	134	165	-	188	220	-
72-14M	6 WF	320,86	318,06	160	54	75	-	71	95	-	103	130	-	134	165	-	188	220	-
80-14M	6 WF	356,51	353,72	160	54	75	-	71	95	-	103	130	-	134	165	-	188	220	-
90-14M	6 A	401,07	398,28	160	54	75	-	71	95	-	103	130	-	134	165	-	188	220	-

* Medida L poderá ter variações da fabricante para fabricante.